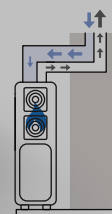
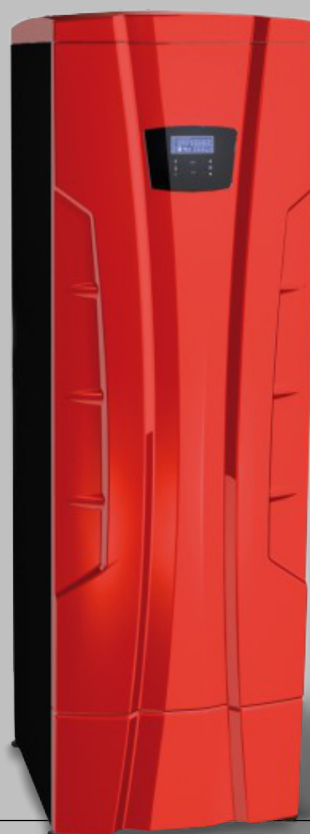


Stacionární kondenzační průtokové ohřívače vody s vestavěným zásobníkem

AGUAPLUS



AGUApplus 70
AGUApplus 115
AGUApplus 140

Energetická
třída

A

Anti-legionela



Modulační
poměr

10:1

Maximální
množství
TV při 30°C

4 138 l/h

Maximální
teplota TV

80°C

Hydrogen
Ready

BENEFITY

- patentovaný trojitý R.V.C. výměník z nerezové oceli AISI 316 Ti (Titan)
- oceli AISI 316 Ti (Titanium)
- vestavěné čerpadlo
- vestavěná nádrž 120 l
- neutralizační box součástí ohřívače
- zastavěná plocha pouze 0,42 m²
- vestavěná zpětná klapka spalin
- možnost kaskád (až 8 ohřívačů)
- kompaktní provedení

VHODNÉ INSTALACE

- hotely
- školy, školky
- tělocvičny a sportoviště
- restaurace
- kadeřnické salóny
- komerční zařízení
- průmyslové aplikace

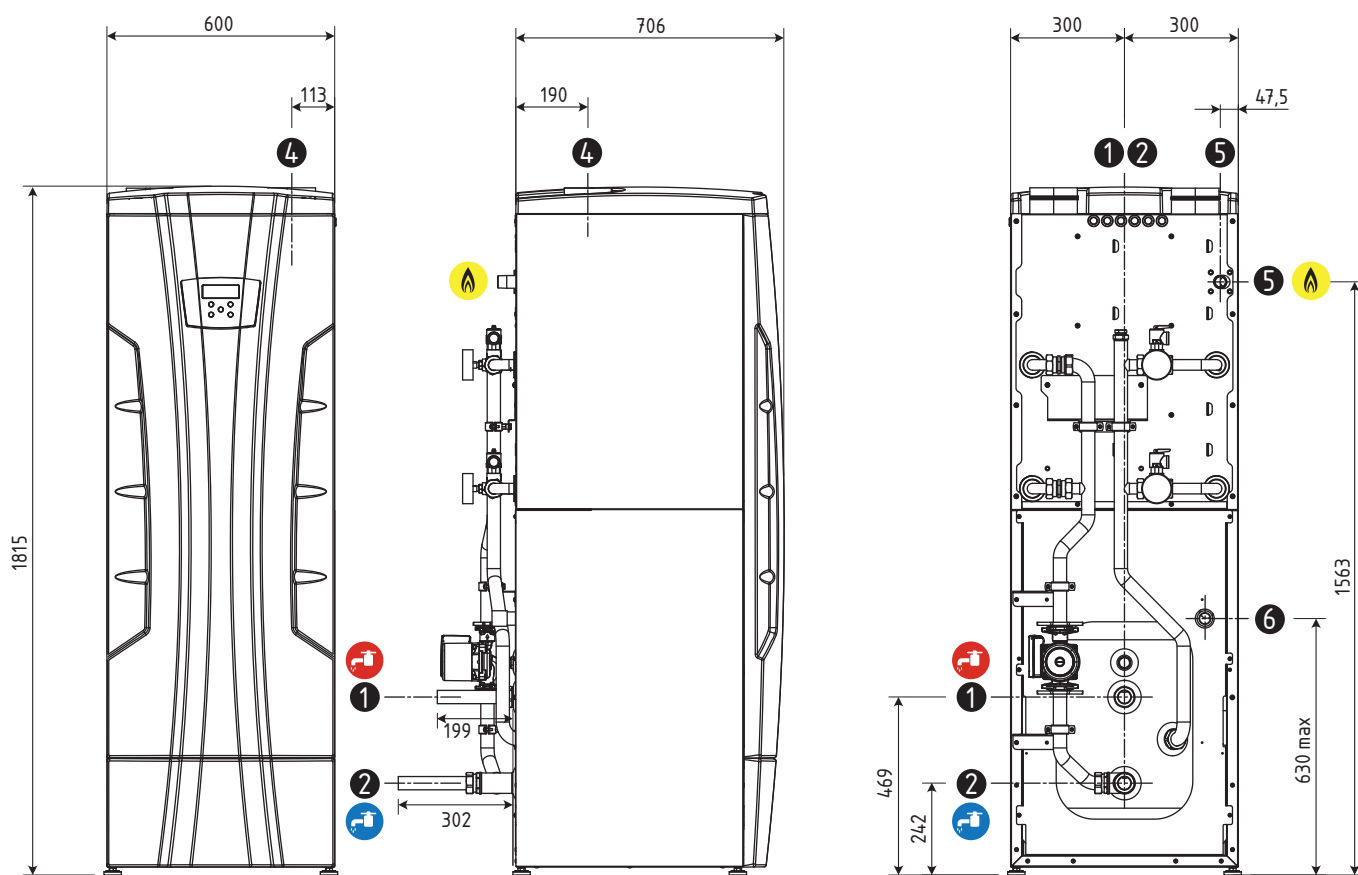
Maximální vstupní tlak vody
Připojovací tlak plynu
Krytí elektrické části
Připojovací napětí
Kategorie spotřebiče typu

11 bar
20 mbar pro zemní plyn, 37 mbar pro propan
IP21
230 V / 50 Hz
B23, B23p



AGUAPLUS – ROZMĚRY

ZÁKLADNÍ ROZMĚRY

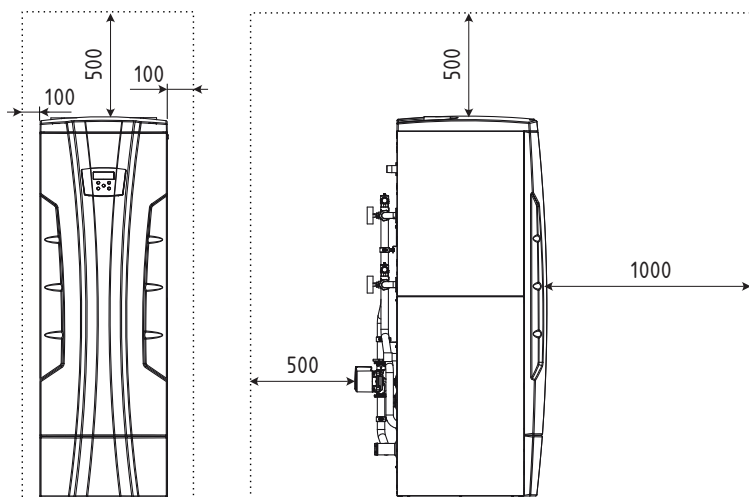


AGUAPLUS ROZMĚRY

Technické údaje

	obj. kód	70	115	140
1 Výstup TV	inch	1 1/2"	1 1/2"	1 1/2"
2 Vstup studené vody	inch	1 1/2"	1 1/2"	1 1/2"
4 Odtah spalin	mm	110	110	110
5 Připojení plynu	inch	1"	1"	1"
6 Odvod kondenzátu Ø	mm	28	28	28

ODSTUPOVÉ VZDÁLENOSTI

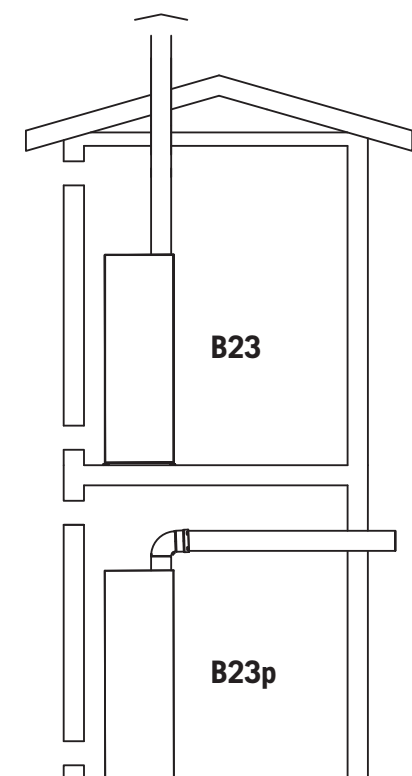


AGUAPLUS

		70	115	140
Technické údaje	obj. kód	1B6F000	1B6L000	1B6M000
Max. tepelný příkon	kW	69,9	115,6	140
Min. tepelný příkon	kW	14,7	12,0	14,7
Max. tepelný výkon	kW	73,5	121,4	147,1
Účinnost při max. tepelném výkonu LHV	%	105,1	105,0	105,1
Min. tepelný výkon	kW	15,6	12,8	15,6
Účinnost při min. tepelném výkonu LHV	%	106,3	106,6	106,3
Průtok plynu (G20 - 20 mbar)	m ³ /h	7,39	12,22	14,80
Průtok plynu (G31 - 37 mbar)	kg/h	5,43	8,97	10,87
Teplota přehřátých spalin	°C		95	
Max. přípustný podtlak spalin/přívodu vzduchu	Pa		110	
Hmotnostní průtok spalin při min. výkonu	g/s	7,1	5,8	7,1
Hmotnostní průtok spalin při max. výkonu	g/s	32,9	54,4	65,8
Min. teplota spalin na výstupu	°C		30	
Max. teplota spalin na výstupu	°C		80	
Max. objem kondenzátu	l/h	8,8	14,5	17,6
Obsah CO	ppm	27	30	27
Obsah CO ₂ (G20) min./max. výkon	%		8,5 - 8,7	
Obsah CO ₂ (G31) min./max. výkon	%		9,8 - 10,2	
Obsah O ₂ (G20) min./max. výkon	%		5,8 - 5,4	
Obsah O ₂ (G31) min./max. výkon	%		6,0 - 5,4	
Úroveň NOx (G20)	mg/kWh		34	
Připojovací tlak plynu (G20)	mbar		20	
Připojovací tlak plynu (G31)	mbar		37	
Min/max tlak plynu (G20)	mbar		10 - 45	
Min/max tlak plynu (G31)	mbar		10 - 45	
Odtah spalin a přívod vzduchu Ø	mm	110	110	110
Max. délka odtahu spalin (dělený)	m		10	
Max. délka přívodu vzduchu (dělený)	m		10	
Objem vestavěného zásobníku	l	120	120	120
Hmotnost	kg	98	142	147
Hmotnost po naplnění	kg	230	286	291
Provozní teplota prostředí	°C		0,5 - 50	
Hydraulické údaje				
Max. provozní tlak	bar		11	
Min. provozní tlak	bar		1	
Rozsah provozního termostatu	°C		20-80	
Min. průtok vody	l/hod	0	0	0
Objem vody ve výměníku	l	5,7	9,2	11,4
Výkon TV - vstupní teplota T=10°C				
ΔT = 30°C trvalý výkon	l/min	35,3	58,4	70,7
ErP data				
Denní spotřeba elektřiny Q_{elec}	kWh	0,26	0,37	0,36
Roční spotřeba elektřiny AEC	kWh	57	81	79
Denní spotřeba paliva Q_{fuel}	kWh	25,354	25,161	25,038
Roční spotřeba elektřiny AFC	GJ	22	22	22
Deklarovaný zátěžový profil ohřev TV		XXL	XXL	XXL
Třída ErP - ohřev TV		A	-	-
Účinnost - ohřev TV	%	85,2	85,0	85,5
Hlučnost	dB		70	

AGUAPLUS – ODTAHY SPALIN

SPALOVACÍ OKRUH OTEVŘENÝ B23, B23P



DÉLKY ODTAHU SPALIN

Maximální délky dle typu a průměru odtahu spalin jsou uvedeny v tabulce „Technická data“.



Odtah spalin Ø 110 mm

Na každé koleno 45° je třeba odečíst **2,2 m** z celkové délky odtahu. Na každé koleno 90° je třeba odečíst **4 m** z celkové délky odtahu.

AGUAPLUS - TECHNICKÁ DATA OHŘEV TV

	Typ zásobníku		Po prvních	Po prvních	Po prvních	Po prvních	Po prvních	Po prvních	Trvalý výkon	Doba ohřevu
			10 min	20 min	30 min	40 min	50 min	60 min		
AGUAPLUS									l/min	min
AGUAPLUS	70	ΔT = 30°C	493	827	1162	1496	1831	2165	33	7,2
		ΔT = 40°C	370	621	871	1122	1373	1624	25	7,2
		ΔT = 50°C	296	496	697	898	1098	1299	20	7,2
	115	ΔT = 30°C	687	1236	1785	2335	2884	3434	55	4,4
		ΔT = 40°C	515	927	1339	1751	2163	2575	42	4,4
		ΔT = 50°C	412	742	1071	1401	1731	2060	33	4,4
	140	ΔT = 30°C	794	1463	2132	2801	3470	4138	67	3,6
		ΔT = 40°C	596	1097	1599	2101	2602	3104	50	3,6
		ΔT = 50°C	476	878	1279	1680	2082	2483	40	3,6

Výkon TV - vstupní teplota T=10°C, nastavená teplota T=70°C