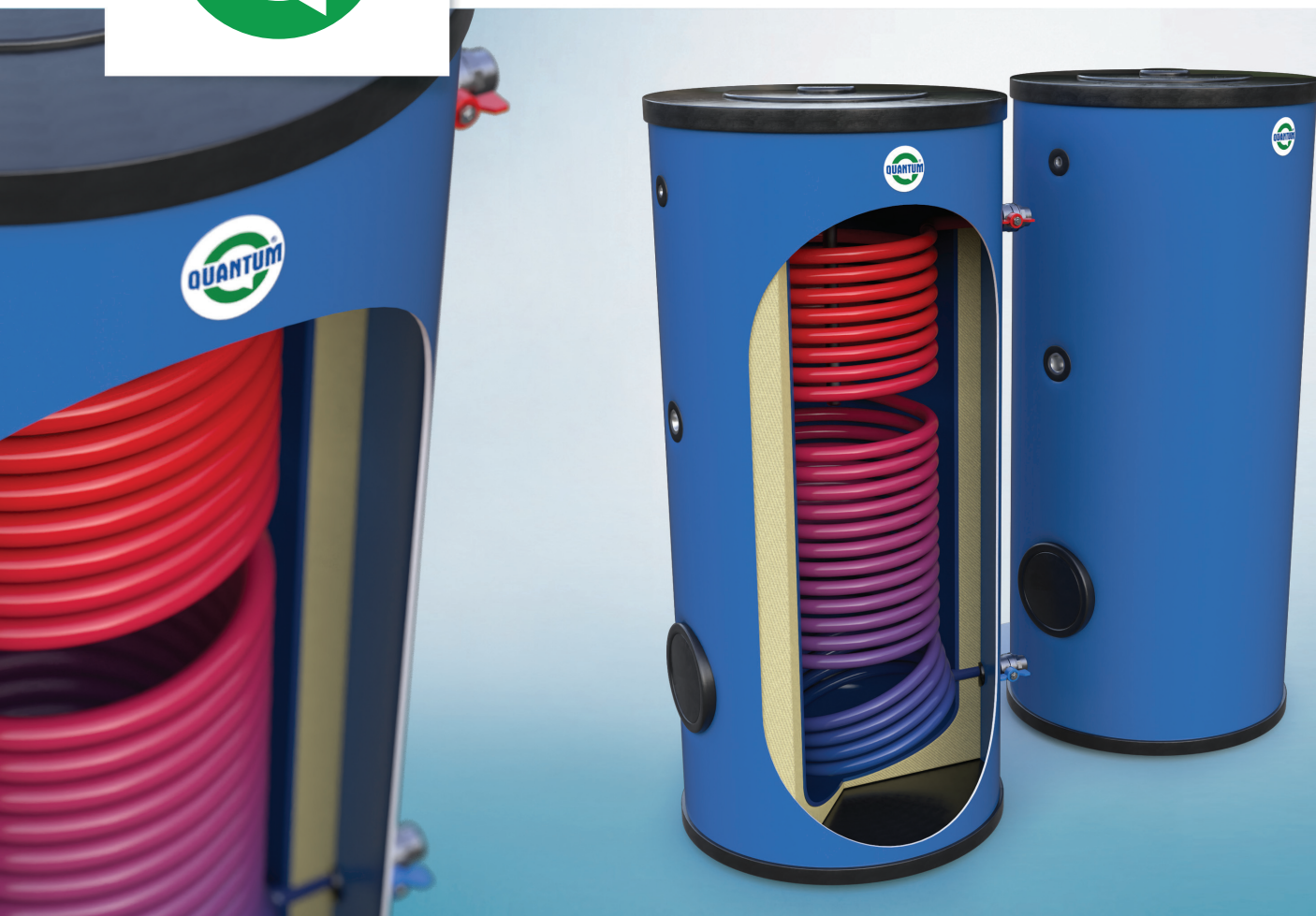


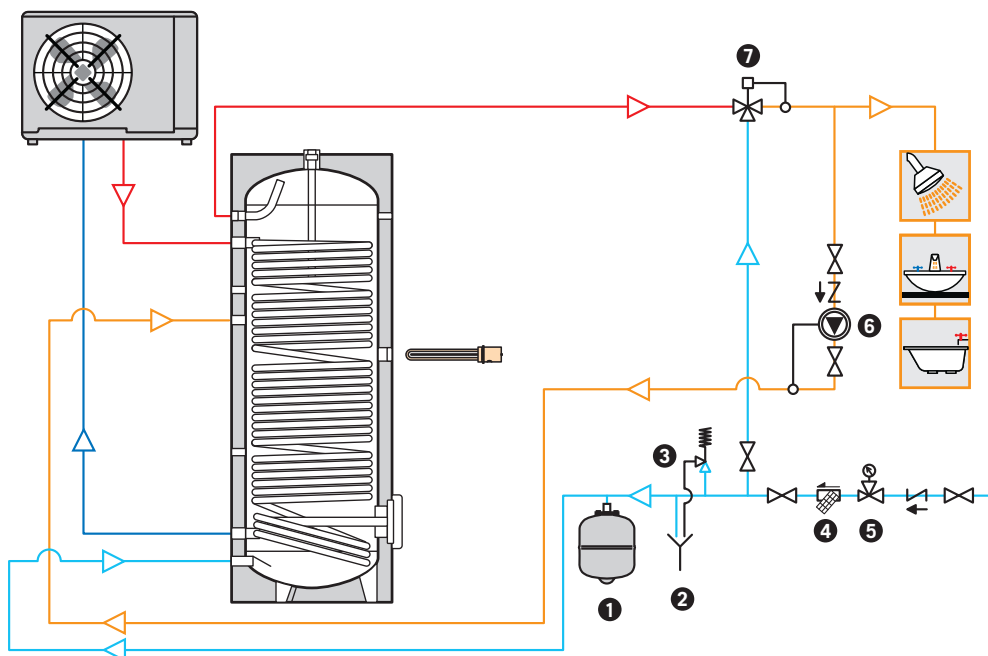


Q7-WWM

ZÁSOBNÍKOVÉ OHŘÍVAČE VODY NEPŘÍMOTOPNÉ



PRO AKUMULACI TOPNÉ A TEPLÉ UŽITKOVÉ VODY PRO TEPELNÁ ČERPADLA



Ocelový zásobník s vnitřním smaltovaným povrchem a velkoplošným tepelným výměníkem pro ohřev a akumulaci užitkové vody. Velká teplosměnná plocha výměníku umožňuje efektivní předávání energie z topné vody dodávané tepelným čerpadlem do vody užitkové. Díky tomu se snižuje počet zapínacích a vypínacích cyklů kompresoru tepelného čerpadla a zvyšuje tak jeho životnost. Nepřímotopný ohřeváč Q7-WWM je dodáván v objemech od 200 do 500l.

1. Expanzní nádoba TUV
2. Bezpečnostní přepad
3. Pojistný ventil
4. Filtř
5. Tlakový redukční ventil
6. Oběhové čerpadlo TUV
7. Termostatický směšovací ventil

# Q7-WWM

Maximální provozní tlak nádrže 10 bar / 95°C.

Maximální provozní tlak ve výměníku 10 bar / 95°C.

Antikorozi ochrana hořčikovou anodou.

Teplná izolace PUR pěna 50 mm nesnímatelná, PVC opláštění.

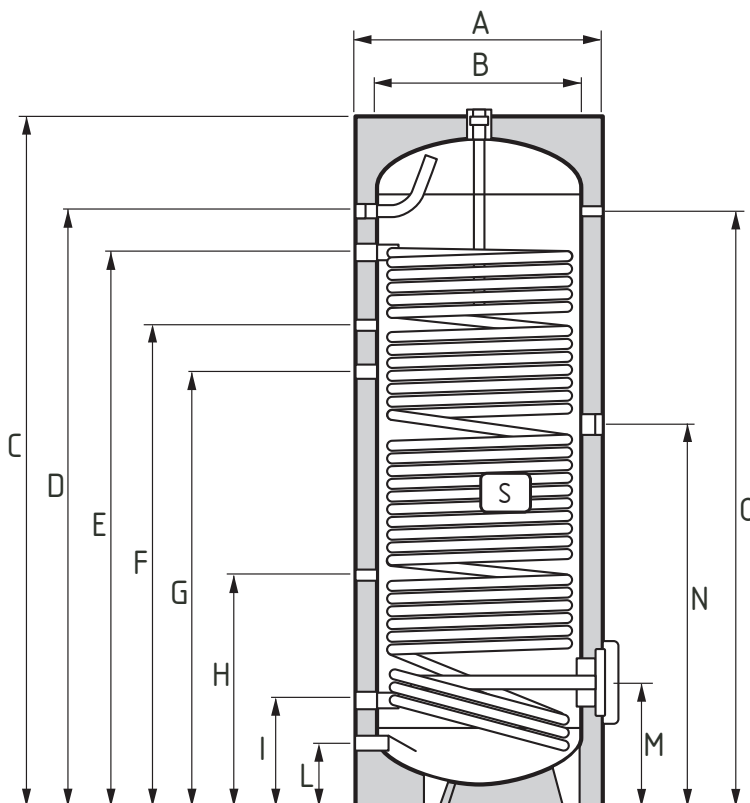
Maximální velikost nádrže pro tepelná čerpadla 500 litrů.

## Zásobníkové ohřivače vody nepřímotopné pro akumulaci topné a teplé užitkové vody pro tepelná čerpadla

Ohřivač se skládá ze zásobníku s velkoplošným spirálovým výměníkem, v němž cirkuluje voda topného systému. Vnitřní povrch zásobníku, který přichází do styku s užitkovou vodou je potažen smaltem. Zásobník je obalen minimálně 50 mm tlustou vrstvou expandovaného polyuretanu, čímž je zajištěna jeho dokonalá izolace a minimalizována tepelná ztráta. Ochrana zásobníku proti korozi je zajištěna hořčikovou anodou, která je umístěna v kontrolní přírubě, respektive v horní části zásobníku. Z boku je ohřivač opatřen revizní přírubou, která umožňuje odstranění vodního kamene z jeho vnitřku. Pro pomocný ohřev vody lze k zásobníku připojit šroubovací elektrickou topnou jednotku TJ 6/4". Tuto elektrickou topnou jednotku lze připojit hrdlem ohřivače případně lze objednat k tomu určenou přírubu s příslušným závitovým otvorem. Pro připojení elektrické topné příruby s keramickými tělesy (TPK 150) lze využít kontrolní otvor. Nepřímotopné zásobníkové ohřivače vody Q7-WWM nemají na trhu co do energetické třídy konkurenci. Díky minimálním tepelným ztrátám a možnosti využití přebytků z FVE jsou tak pro přípravu a akumulaci teplé vody nejefektivnějším řešením.

### LEGENDA

- A Vnější průměr zásobníku s izolací
- B Průměr zásobníku
- C Výška zásobníku
- D Odvod teplé užitkové vody
- E Přívod topné vody
- F Připojení čidla
- G Cirkulace vody
- H Připojení čidla
- I Odvod topné vody
- L Přívod užitkové vody
- M Kontrolní příruba
- N Připojení el. topného tělesa
- O Připojení teploměru
- S Teplosměnná plocha výměníku



POZN.: Vstup pro anodovou tyč je v ose nádrže ze shora, výstup TUV je z boku v horní části nádrže.

Pro lepší antikorozi ochranu lze v zásobníku namontovat druhou hořčikovou anodu.

## ZÁKLADNÍ PARAMETRY NEPŘÍMOTOPNÉHO OHŘÍVAČE

Typ ohřivače	Označení (kód)	ErP třída	Objem [l]	A [mm]	B [mm]	C [mm]	S [m <sup>2</sup> ]	Hmotnost [kg]	PUR izolace [mm]	Typ izolace
Q7-200-WWM	860059	A	200	610	500	1 290	2,6	95	50	pevná
Q7-300-WWM	860060	B	300	610	500	1 680	4	115	50	pevná
Q7-400-WWM	860061	B	400	710	600	1 670	4,7	150	50	pevná
Q7-500-WWM	860062	B	500	750	650	1 680	5,2	165	50	pevná

## TYP A VÝŠKA PŘIPOJENÍ

Typ ohřivače	D [mm]	E [mm]	F [mm]	G [mm]	H [mm]	I [mm]	L [mm]	M [mm]	N [mm]	O [mm]
Q7-200-WWM	1 135	1 035	878	851	450	265	155	300	705	1 056
Q7-300-WWM	1 450	1 350	1 170	1 060	565	265	155	300	930	1 450
Q7-400-WWM	1 420	1 315	1 135	1 035	595	285	175	320	895	1 390
Q7-500-WWM	1 420	1 310	1 130	1 030	590	290	175	310	890	1 330
Typ připojení	1"	1"	1/2"	3/4"	1/2"	1"	1"	180	6/4"	1/2"

