

Vlčatín



Starosta: **Josef Mezlík**

Počet obyvatel: **151**

Počet domů: **57**

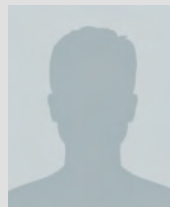
Nadmořská výška: **530 m n. m.**

První písemná zmínka: **1296**

Okres: **Třebíč**

Kraj: **Vysočina**

Web: **vlcatin.cz**



Obec

Vlčatín se nachází v údolí řeky Oslavičky na Křižanovské vrchovině v jižní části Českomoravské vrchoviny. Převážnou většinu plochy katastru tvoří zemědělská půda, rozptýlené lesní porosty se vyskytují v severní a východní



části. Na severozápadě obce stoupají kopce Telečkov (604 m) a Hradisko (589 m), na východě obce Vlčatínský vrch (590 m), na západě Babí hora (606 m). Přes obec, údolím řeky Oslavičky, vede železniční trať ze Studence do Křižanova. Do Oslavičky, tvořící část jižní hranice katastru obce, ústí dva potoky, propojující soustavu menších rybníků. Na vrcholu Hradiska, asi 1 km od obce, stával dobře opevněný dřevěný hrad, který vévodil celému kraji. Býval obehnan dvojnásobným valem s příkopem. Během husitských válek byl vypálen a pobořen. V obci sídlí čty-

ři firmy a je zde registrováno dvacet pět živností. Obecní úřad, obecní kaple, hasičská zbrojnice a dětské hřiště se nacházejí přímo na návsi.



Historie

Jméno vesnice bylo odvozeno od osobního jména Vlčata a jeho význam byl „Vlčatův majetek“. První písemná zmínka pochází z konce 13. století. V tu dobu byl Vlčatín součástí okareckého panství. Obecní kronika je vedena



od roku 1883. První zápis zmiňuje vysazení borového a březového lesa na obecních stráních. V letech 1885 a 1886 probíhala výstavba železniční dráhy z Velkého Me-

ziříčí do Studence. Nová obecní kaple Nanebevzetí Panny Marie byla postavena nákladem 4 350 korun v roce 1910. Největší počet obyvatel 240 žil v obci v roce 1910. Sbor dobrovolných hasičů byl založen v roce 1928, o deset let později byla obec elektrifikována, v roce 1974 kanalizována. O čtyři roky později byl položen vodovod a v roce 2002 byl postaven plynovod. Od roku 1990 je obec samo-



statná. V roce 2015 byl slavnostně otevřen sportovní víceúčelový areál. Sportoviště je umístěno na kraji obce mezi dvěma rybníčky a slouží k různým aktivitám, využívají ho hlavně místní sportovci, děti, ale třeba i hasiči. V témže roce došlo k odkoupení plynovodu společností QUANTUM, a.s., která ho nadále provozuje.

Distribuční síť plynovodů

| | |
|--------------------------|----------------------|
| Vlastník a provozovatel: | QUANTUM, a.s. |
| Rok výstavby: | 2002 |
| Rok odkoupení od obce: | 2015 |
| Celková délka: | 1 769 m |
| Celkový počet přípojek: | 48 |
| Měřicí objekt: | Nárameč |