



Unín



Starosta: **Ing. Milan Huták MBA**

Počet obyvatel: **229**

Počet domů: **79**

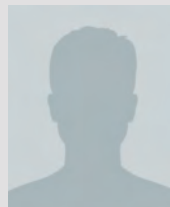
Nadmořská výška: **461 m n. m.**

První písemná zmínka: **1349**

Okres: **Brno-venkov**

Kraj: **Jihomoravský**

Web: **unin.cz**



Obec

Unín je stará obec v okrese Brno-venkov v Jihomoravském kraji. Rozkládá se v Boskovické brázdě na území Hornosvratecké vrchoviny. Krajina je mírně pahorkovitá, tvoří ji převážně orná půda, lesy a pastviny spásané dobyt-
kem. Obyvatelé nacházeli obživu převážně v zemědělství. Počet obyvatel Unína se podstatně neměnil. V roce 1900 i v roce 2011 měla obec 203 obyvatel. Nejvyššího počtu



289 obyvatel dosáhla v roce 1970, po vybudování kasáren. Dnes mají v obci sídlo 4 firmy a je zde evidováno 49 živností.

Historie

Obec byla založena jako osada ve 14. století, přičemž první písemná zmínka se datuje z roku 1349. Unín společně

s vesnicemi Trmačov a Hluboké náležel k hradu Trmačov, který byl sídlem vladků z Trmačova. Pozůstatky hradu, vybudovaného na přelomu 13. a 14. století, se nachází jihovýchodně od Unína na hranici katastru. Původní ná-



zev obce byl Ynyn a postupně se měnil. V roce 1720 byl název Nynín a od roku 1924 nese obec název Unín. Dominantu obce tvoří kostel svatého Petra a Pavla., chráněný jako kulturní památka. Kostel stojí na místě původního dřevěného kostela z druhé poloviny 14. století. Unínská



fara je v písemnostech zmíněna v roce 1371. Starý kostel byl v roce 1789 zbořen a o tři roky později stál pozděně barokní kostel současný. Školní výuka byla zahájena ve druhé polovině 18. století. V roce 1779 byla nařízením

zemské komise v obci zřízena dvoutřídní škola, která sloužila i okolním obcím. Četnická stanice byla zřízena v roce 1904. Ještě před první světovou válkou byla v obci mlékárna a sýrárna, posléze přibyla palírna ovoce a parní pila s deseti zaměstnanci. V roce 1960 byl otevřen poštovní úřad. Současně byla v místní lokalitě Střela vybudována kasárna pro vojenský útvar raketových vojsk, který v roce 1990 svoji činnost ukončil. Dnes se v lokalitě nachází lesní obora. Plynofikace obce proběhla v roce 2001, o 15 let později plynovod odkoupila společnost QUANTUM, a.s. a nadále ho provozuje.



Distribuční síť plynovodů

| | |
|--------------------------|----------------------|
| Vlastník a provozovatel: | QUANTUM, a.s. |
| Rok výstavby: | 2001 |
| Rok odkoupení od obce: | 2016 |
| Celková délka: | 2 697 m |
| Celkový počet přípojek: | 69 |
| Měřicí objekt: | Bukovice |