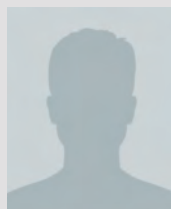




# Šubířov – včetně části Chobyně



Starosta: **Jindřich Ritter**  
 Počet obyvatel: **265**  
 Počet domů: **164**  
 Nadmořská výška: **564 m n. m.**  
 První písemná zmínka: **1710**  
 Okres: **Prostějov**  
 Kraj: **Olomoucký**  
 Web: **subirov.cz**



## Obec

Obec Šubířov – Chobyně se nachází v mírně zvlněné krajině Drahanské vrchoviny. Západní hranice katastru tvoří česko-moravskou hranici mezi Pardubickým a Olomouckým krajem. Na východ od obce se rozkládá rybník Slámo-va louže, ze kterého vytéká potok protékající soustavou menších rybníčků na okraji obce. Bezejmenný potok tvoří část východní hranice katastru a ústí do Nectavy, která



se zalesněným údolím, mezi silnicí a železnicí, vine podél severovýchodní hranice katastru. Více než polovinu plochy katastru tvoří trvalé travní porosty, lesy tvoří deseti- nu plochy. K obci Šubířov náleží menší vesnice Chobyně, vzdálená 2 km. Nedaleko Chobyně se nachází rozlehlý kamenolom, s roční těžbou 300 tisíc tun kameniva. Lom

vznikl v 19. století, s okolo vedoucí železnicí Prostějov – Chornice, provozovanou od roku 1889, je spojen vlečkou. Společenský život v obci a výchovu mládeže aktivně podporuje Sbor dobrovolných hasičů. V obci sídlí 9 firem a je zde registrováno 36 živností.



## Historie

Obě části obce, vesnice Šubířov i Chobyni, pojí společný původ. Obě vesnice založil František Michael Šubíř z Chobyně, moravský šlechtic, který dle písemné zmínky z roku 1710 uzavřel smlouvu na dodávky dřeva pro hutě v sousední vesnici Dzbel. Šubířov byl založen na pasece vzniklé kácením lesa a první osadníci tak získali práci při kácení a svážení dřeva. Nedaleká Chobyně vznikla na místě



panského dvora, kterým byl ovčín. Dvůr byl rozparcelován na sedm dílů, a tím vznikla vesnice. Dominantou obce Šubířov je barokní kostel Panny Marie Sedmibolestné, pocházející z roku 1714. Kostel byl vysvěcen v roce 1742. Budova fary byla postavena v roce 1930, v roce 1973 byl kostel zapsán do seznamu kulturních památek. Významnou památkou Chobyně je původně dřevěná zvonice. Stavba z roku 1828 byla v roce 1931 nahrazena zvonící novou. Nejvíce obyvatel měla obec v roce 1869, ve 136



domech jich žilo 911. Plynofikace v obci proběhla v roce 2001, o tři roky později plynovod pronajala společnost QUANTUM, a.s., která jej nadále provozuje.

## Distribuční síť plynovodů

Vlastník:	<b>obec Šubířov</b>
Provozovatel:	<b>QUANTUM, a.s.</b>
Rok výstavby:	<b>2001</b>
Rok pronájmu od obce:	<b>2004</b>
Celková délka:	<b>3 684 m</b>
Celkový počet přípojek:	<b>80</b>
Měřicí objekt:	<b>Brodek u Konice</b>