



# Slavíkovice



Starosta: **David Habr**

Počet obyvatel: **192**

Počet domů: **102**

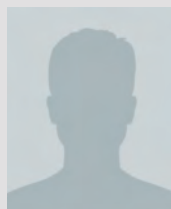
Nadmořská výška: **452 m n. m.**

První písemná zmínka: **1350**

Okres: **Třebíč**

Kraj: **Vysočina**

Web: **slavikovice.cz**



## Obec

Slavíkovice se nacházejí v jižní části okresu Třebíč. Převážnou většinu plochy katastru tvoří zemědělská půda. Napříč katastrem obce protéká potok Rakovec, propojující obecní rybníky U sýpky s Návesním. Poblíž východní hranice katastru, nedaleko sousední obce Dobrá Voda,



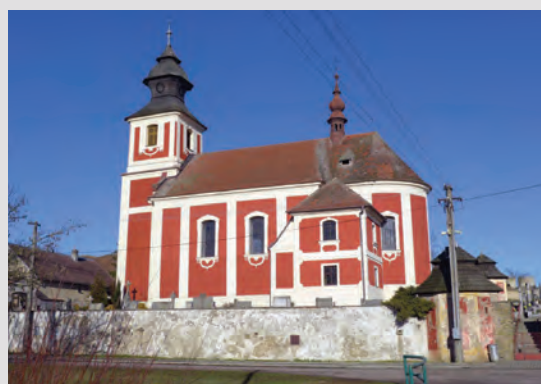
na kraji lesa, se nachází další čtyři malebné rybníky. Reliéf krajiny není příliš členitý, nejvyšší bod katastru leží o 20 m výše než obec. Západní částí katastru prochází jednokolejná železnice Moravské Budějovice – Jemnice, uvedená do provozu v roce 1896. Poslední parní lokomotiva zde byla k vidění v roce 1974, v roce 2010 České dráhy ukončily pravidelnou osobní přepravu. Další provoz železnice probíhal nepravidelně, o víkendech a svátcích, více byla železnice využívána od roku 2019 pro svoz kůvcem poníčeného dřeva z okolních lesů.

## Historie

První historická zmínka o vsi je z poloviny 14. století, další o sto let později se zmiňuje o vesnici s tvrzí. V polovině 17. století tvrz zaniká a během 30leté války vesnice pustne a je obydlená jediná chalupa. Koncem 17. století je ves s kostelem a ovčírnou zcela opuštěná. K opětov-



nému osídlení obce dochází v polovině 18. století, kdy je na místě původního románského kostela postaven novější kostel svaté Kateřiny. Monumentální pozdně barokní kostel se nachází nad obecním Návesním rybníkem, je chráněný jako kulturní památka. Sbor dobrovolných hasičů byl založen v roce 1904, jednotřídní škola zahájila výuku v roce 1923. V roce 1931 byla obec elektrifikována



a bylo zřízeno veřejné osvětlení. Družstvo bylo založeno v roce 1950 a následně sloučeno s družstvy v okolních obcích. Taneční parket v přírodním zábavním areálu je z roku 1982, ve stejném roce byla postavena kanalizace a vo-



dodod. Na základě proběhlého referenda občanů se obec v roce 1993 osamostatnila. Plynofikace v obci a současně v okolních Mladoňovicích a Dobré Vodě proběhla v roce 2000. V roce 2016 společnost QUANTUM, a.s. plynovod od obce odkoupila a nadále ho provozuje.

## Distribuční síť plynovodů

Vlastník a provozovatel:	<b>QUANTUM, a.s.</b>
Rok výstavby:	<b>2000</b>
Rok odkoupení od obce:	<b>2016</b>
Celková délka:	<b>5 190 m</b>
Celkový počet přípojek:	<b>99</b>
Měřicí objekt:	<b>Slavíkovice</b>