



Rohy



Starosta: **Aleš Brychta**

Počet obyvatel: **114**

Počet domů: **55**

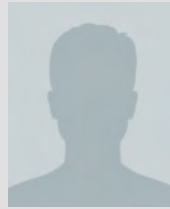
Nadmořská výška: **473 m n. m.**

První písemná zmínka: **1377**

Okres: **Třebíč**

Kraj: **Vysočina**

Web: **obecrohychy.cz**



Obec

Jihovýchodní hranice katastru obce se dotýká hranice přírodního parku Třebíčsko, který se rozprostírá na ploše 10 000 ha. Nachází se v ní kouzelné prostředí řeky Oslava tekoucí od hájovny Nesměř, v jejímž okolí je spousta rekreačních chat, až po Eliášovu myslivnu poblíž rekreačního střediska Nesměř. Lesní porosty zabírají polovinu katastru, orná půda třetinu. Obyvatelé obce oceňují klid a blízkost přírody. Část objektů v obci je využívána k víkendovým a rekreačním pobytům. Katastrem obce protéká potok Mařek, který odvodňuje většinu území, nachází se v něm čtyři vodní nádrže.

Historie

Obec Rohy je malá obec venkovského charakteru s dlouhou tradicí osídlení. První zmínka o ní pochází z konce 14.



století, nicméně ještě před založením Rohů, ve 12. století, se poblíž nacházela vesnice Nesmír. Pro šíření moru byla celá ves vypálena. Po původní vesnici zůstal jen popel, a proto byla založena vesnice nová. Jméno Rohy je odvozeno od prvních čtyř ve tvaru čtverce postavených domů, které tak vytvářely čtyři rohy hranatého půdorysu



návsi. Již od roku 1747 sloužil k určování denní doby, začátku a konce roboty a varování obyvatel zvon umístěný na dřevěném trámci. V roce 1833 postavil mistr tesařský dřevěnou zvonici a v roce 1906 místo ní byla postavena kaple zasvěcená Nejsvětějšímu Srdci Páně. Při rekonstrukci kaple v letech 2012 a 2014 došlo k nálezům historických mincí, které se nacházely v plechovém tubusu ukrytém

v dřevěném trámu. Kaple se nachází nad obecním rybníkem. Je dochováno kulaté pečetidlo s označením OBEC ROHOVSKÁ 1880 se symbolem biskupa s berlou. Od roku 1898 má obec zřízenou jednotku požární ochrany. Sbor dobrovolných hasičů má v současnosti 29 členů. Elektřina byla zavedena v roce 1929, plynofikace v obci proběhla



v roce 2001. Od téhož roku má obec právo užívat znak a prapor, na nichž se nachází vyobrazená mitra jako symbol církevních hodnostářů.

Distribuční síť plynovodů

Vlastník a provozovatel:	QUANTUM, a.s.
Rok výstavby:	2001
Rok odkoupení od obce:	2015
Celková délka:	2 474 m
Celkový počet přípojek:	52
Měřicí objekt:	Budišov