



Rohozec



Starosta: **Luděk Novotný**

Počet obyvatel: **234**

Počet domů: **87**

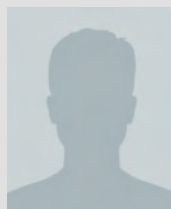
Nadmořská výška: **425 m n. m.**

První písemná zmínka: **1259**

Okres: **Brno-venkov**

Kraj: **Jihomoravský**

Web: **rohozec.cz**



Obec

Rohozec se rozkládá v Boskovické brázdě Hornosvratecké vrchoviny na severovýchodním okraji okresu Brno-venkov v Jihomoravském kraji. Plocha katastru obce je rovnoměrně rozdělena mezi kůrovcovou kalamitou prořídlé lesní porosty a zemědělskou půdou. V katastru pramení potok Lomnička, který jím protéká a tvoří část západní hranice.



Východní částí katastru protéká říčka Lubě. V jihozápadní části se nachází chráněná přírodní památka Svídovec. Hřbet kóty, ležící 441 m nad mořem, tvoří krystalické vápence s četnými vyerodovanými stržemi. Předmětem ochrany je významná lokalita vápnomilných druhů rostlin, které navazují na rozsáhlé bukové porosty. Nevelká obec má vybudovaný multifunkční sportovní areál s víceúčelovým sportovištěm s umělým povrchem, hřištěm pro beach

volejbal, dětským hřištěm a koupalištěm. Koupaliště slouží jako požární nádrž místním hasičům. V areálu se nachází taneční parket a posezení s přístřeškem. V obci sídlí 9 firem a je zde evidováno 57 živností. V obecním znaku se nacházejí symboly orobince s listy a patriarchálního dvojramenného kříže.



Historie

Jméno vesnice původně znělo Rohoz a bylo totožné s obecným staroslovanským slovem rohoz, tedy rákos. První zmínka o obci pochází z poloviny 13. století, objevuje se v listinách kláštera Porta coeli v Předklášteří. V obci se nachází kaple svatého Cyrila a Metoděje, kaple byla



postavena v roce 1861 a je pozoruhodná svojí třístupňovou věží. Počet obyvatel v obci se příliš neměnil. Nejvíce jich bylo 268 v roce 1890, o sto let později, v roce 1991 žilo v obci 233 obyvatel. Další historickou památkou je pomník padlých v první světové válce, který tvoří kusy bílého mramoru. Podstavec s pískovcovou sochou ležícího lva v přirozené velikosti je doplněn deskou deseti jmény obětí. Obecní úřad byl postaven v roce 1914, v 50. letech minulého století k němu byla přistavena hasičská zbrojnice a v 60. letech kulturní dům, včetně sálu s kapacitou 350 míst. Plynovod byl v obci postaven v roce 2001, v roce 2016 byl společností QUANTUM, a.s. odkoupen a je dále provozován.



Distribuční síť plynovodů

Vlastník a provozovatel:	QUANTUM, a.s.
Rok výstavby:	2001
Rok odkoupení od obce:	2016
Celková délka:	2 287 m
Celkový počet přípojek:	75
Měřicí objekt:	Bukovice