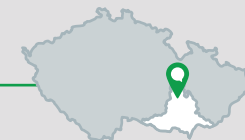




# Malá Lhota



Starosta: **Ing. Libor Fuchs**

Počet obyvatel: **164**

Počet domů: **72**

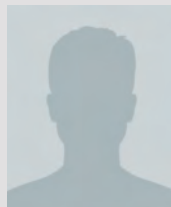
Nadmořská výška: **387 m n. m.**

První písemná zmínka: **1596**

Okres: **Blansko**

Kraj: **Jihomoravský**

Web: **malalhota.cz**



## Obec

Obec Malá Lhota se nachází v Boskovické brázdě v okrese Blansko. Nachází se ve styku tří údolí, která nejsou moc hluboká, ale přesto je vesnice v okolí poměrně skrytá. Středem návsi protéká Malolhotský potok, který je v celé obci od roku 1949 kanalizován, potok také tvoří část západní hranice katastru. Na jižní hranici katastru, v údolí



sevřeném okolními lesy, na toku Malolhotského potoka, se nachází turistická ubytovna Jižní Portál. Na ploše celého katastru převažuje zemědělská půda, její podíl tvoří tři čtvrtiny. Hlavní obživou obyvatel bylo vždy rolnictví a zemědělství. V obci má sídlo 5 firem a je zde registrováno 32 živností. V roce 2020 obec obdržela právo užívat symboly obce. Význam znaku je následující – žlutý štít evokuje kvetoucí louky a pole, radlice sepětí člověka s obdělávanou

půdou, přesýpací hodiny osvobození od poddanských dávek a výkon spravedlnosti a lipové listy stoleté lípy rostoucí v centru obce jako symbol slovanské vzájemnosti.



## Historie

Malá Lhota byla dříve nazývaná Lhotka nebo původně Šibenná Lhotka. Lhotka je odvozena od slova lhůta, v historickém kontextu doba odkladu plnění povinností vůči vrchnosti u nově založených osad. Původní název Šibenná Lhotka souvisel s panstvím v Černé Hoře, které vlastnilo právo hrdelní a vykonávalo je poblíž dnešní obce. Tato skutečnost byla zaznamenána v první písemné informaci o obci koncem 14. století. Pro vznik obce byla



důležitá i blízkost Trstenické obchodní cesty, která byla starou zemskou stezkou spojující Čechy s Moravou. Stezka byla někdy označována jako Královská, byla to jedna z cest spojujících západ Evropy s Orientem. Roku 1879 byla v obci postavena jednotřídní škola, v roce 1894 do ní docházelo 85 dětí. Škola byla v roce 1965 přestavena na kulturní dům. V roce 1969 byly v katastru obce zaháje-



ny práce na budování tunelu Březovského vodovodu zásobujícího pitnou vodou město Brno. Plynofikace obce byla provedena v roce 2001, o 15 let později plynovod odkoupila společnost QUANTUM, a.s., která jej nadále provozuje.

## Distribuční síť plynovodů

Vlastník a provozovatel:	<b>QUANTUM, a.s.</b>
Rok výstavby:	<b>2000</b>
Rok odkoupení od obce:	<b>2016</b>
Celková délka:	<b>2 506 m</b>
Celkový počet přípojek:	<b>68</b>
Měřicí objekt:	<b>Žernovník</b>