



Lysovice



Starosta: **Zdeněk Gryc**

Počet obyvatel: **290**

Počet domů: **111**

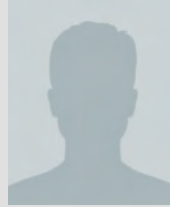
Nadmořská výška: **270 m n. m.**

První písemná zmínka: **1465**

Okres: **Vyškov**

Kraj: **Jihomoravský**

Web: **obeclysovice.cz**



Obec

Reliéf krajiny v okolí obce je spíše rovinatý s nejvyšším kopcem Větrník 333 m nad mořem. Rozsáhlý, dnes již nevyužívaný areál bývalého zemědělského družstva, dokládá, že více než tři čtvrtiny zemědělských ploch v kata-



stru poskytovaly podmínky obyvatelům pro zajištění jejich existence. Selské symboly, pluh a rádlu na znaku obce doplňuje historický stavební prvek žudro. Historická stavení se žudrem ve tvaru typického hřibovitého oblouku se dodnes s původní fasádou v obci nacházejí, a vytvářejí tak živoucí skanzen a historickou památkovou zónu. Do 19. století tvořila vesnici klasická ulicovka, kterou představovala stavení postavená podél návsi bez bočních ulic. Tento charakter výstavby se v Lysovicích zachoval dodnes. Uprostřed návsi protéká Lysovický potok. Nedaleko

od obce se nachází Lysovický rybník s upraveným okolím, zázemím i tenisovými kurty. Sportoviště v obci provozuje Tělovýchovná jednota. Na kraji obce stojí kostel Nejsvětější Srdce Páně z roku 1924.



Historie

První písemná zmínka o Lysovicích pochází z 15. století a týká se placení poplatků olomouckému biskupství. Zpráva z roku 1519 rovněž hovoří o tom, že v obci bylo 32



usedlostí, podle tehdejších příjmení obyvatel lze soudit, že převážná část osadníků byli Němci. Obec Lysovice byla až do druhé světové války součástí německého ostrůvku

v okrese Vyškov. V roce 1718 bylo v obci zaznamenáno 43 usedlostí, o půl století později, roku 1775, již 51 usedlostí. Pozemkové knihy se dochovaly od roku 1807. První německá škola v obci vznikla v roce 1846. Z původních německých spolků lze zmínit spolek hasičů z roku 1880, dále pak chovatelský spolek z roku 1911, pěvecký a malozemědělský spolek z roku 1924. Největšího počtu



477 obyvatel obec dosáhla v roce 1930. Po druhé světové válce obec osídlily české rodiny. Česká obecná škola byla otevřena v roce 1945 a mateřská škola o rok později. Plynofikace v obci společně s obcí Rostěnice-Zvonovice proběhla v roce 1996, o deset let později společnost QUANTUM, a.s. plynovod odkoupila a nadále provozuje.

Distribuční síť plynovodů

Vlastník a provozovatel:	QUANTUM, a.s.
Rok výstavby:	1996
Rok odkoupení od obce:	2006
Celková délka:	4 520 m
Celkový počet přípojek:	108
Měřicí objekt:	Kučerov