



Křižínkov



Starosta: **Pavel Břunda**

Počet obyvatel: **225**

Počet domů: **93**

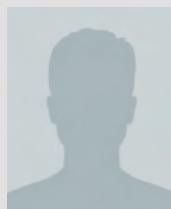
Nadmořská výška: **468 m n. m.**

První písemná zmínka: **1309**

Okres: **Brno-venkov**

Kraj: **Jihomoravský**

Web: **krizinkov.cz**



Obec

V Křižanovské vrchovině leží malebná obec Křižínkov. Téměř 90 procent plochy katastru zabírá zemědělská půda. Jeden ze dvou rybníčků se nachází na kraji obce, druhý, od obce v nejvzdálenější části katastru, je krytý lesním porostem. Tři čtvrtiny délky hranice katastru tvoří také hranici mezi Jihomoravským krajem a Krajem Vysočina.



Severní hranici katastru obce tvoří potok Březinka a také jí prochází železnice Brno – Havlíčkův Brod. Obecní úřad se nachází společně s místním hostincem v rekonstruovaném objektu. Naproti obecnímu úřadu je přírodní amfiteátr a dětské hřiště. O sportovní život se starají běžci, od roku 2019 se v obci v červnu pořádá běžecký závod pro širokou veřejnost „Křižínkov běží“. Trasa závodu vede nádherným prostředím Deblínského lesa.

Historie

Již ve 14. století byl název obce spojen s rytíři z Křižínkova, kteří však v obci přímo nesídlili. Původní název zněl rytíři de Crysanelis. Ze zbytků dosud pevných kamenných zdí, které se postupně při výkopech v obci nacházely, lze usoudit, že v obci stávala tvrz. Historické pečetidlo Kři-



žínkova obsahovalo vyobrazení lva. Lev se také nachází na znaku a vlajce obce. V severní části zástavby se u silnice nachází klasicistní kaple Svaté Anny, s pozdně barokními prvky. Kaple, postavená před rokem 1826, byla později rozšířena o věž se šestibokou zvonící. Kaple je památkově chráněná. Sbor dobrovolných hasičů byl založen v roce 1923. Náborem bylo získáno 20 občanů, první výzbrojí



byla jednoproudni stříkačka. Sbor založil také ochotnický divadelní soubor a nastudované hry hrál i v okolních obcích. V roce 1930 proběhla elektrifikace obce. V roce 1939 začala výstavba dvoukolejné železnice Brno - Havlíč-



kův Brod. O rok později byla postavena hasičská zbrojnice. V roce 2001 byla obec plynofikována. Plynovody nejen v Křižínkově, ale i v sousedních obcích Katov, Kuřimská Nová Ves a Kuřimské Jestřabí postavila společnost QUANTUM, a.s., která plynovody od obcí v roce 2014 odkoupila a nadále je provozuje.

Distribuční síť plynovodů

Vlastník a provozovatel:	QUANTUM, a.s.
Rok výstavby:	2001
Rok odkoupení od obce:	2014
Celková délka:	2 462 m
Celkový počet přípojek:	70
Měřicí objekt:	Křoví