



Katov



Starosta: **Ing. Mgr. Miloslav Pašek**

Počet obyvatel: **272**

Počet domů: **97**

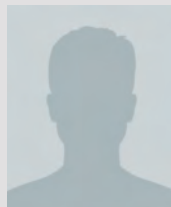
Nadmořská výška: **474 m n. m.**

První písemná zmínka: **1390**

Okres: **Brno-venkov**

Kraj: **Jihomoravský**

Web: **katov.cz**



Obec

Katov se rozkládá v Křižanovské vrchovině. Potoky Halda a Březinka tvoří západní hranici katastru, který také tvoří hranici Jihomoravského kraje a Kraje Vysočina. Krásná a divoká je soutěska potoku Halda, tekoucího podél železnice Brno – Havlíčkův Brod. V nejsevernější části katastru potok Halda plní rybník Borky a obtéká Farma Kala. Farma provozuje chov slepic, prodává také domácí vejce, brambory a česnek. Převážnou většinu plochy katastru, ze tří čtvrtin, tvoří zemědělská půda, lesní porosty se nacházejí v severní a východní části katastru. V jižní části pramení a protéká potok Blahoňůvka, poblíž kterého se nachází osada rekreačních chat. Společenský život v obci podporuje Sbor dobrovolných hasičů, působí zde také hokejisté „Kati Katov“.



Historie

Název vesnice a nález lidských kostí při stavebních pracích kolem školy přímo nabízejí domněnku, že šlo o pravěké místo, a že prvním obyvatelům Katova byl kat. Tak o tom také vypráví nejedna pověst. Historicky doloženo a zapsáno je, že v blízkosti Katova bylo v 17. století zřízeno



pohřebiště Sasíků, kteří onemocněli při svém vojenském tažení cholerou, či jinou nakažlivou nemocí a v okolí také zemřeli. Školní výuka začala počátkem 19. století a probíhá dodnes. Při sčítání lidu v roce 1890 měl Katov přibližně tolik obyvatel jako dnes. V roce 1911 byla v obci cihelna, kovářství, hostinec a obchod se smíšeným zbožím. V roce 1930 bylo provozováno hokynářství a prodej piva, krej-

čovství, hospoda a trafika a také prodej cukrovinek. Kaple Narození Panny Marie byla postavena v roce 1948. Období výstavby železnice, která začala v roce 1939, přineslo obyvatelům obce práci v její blízkosti a ovlivnilo jejich životní úroveň. V roce 2001 byla obec plynofikována. Plynovody nejen v Katově, ale i v sousedních obcích Křižinkově,



Kuřimské Nové Vsi a Kuřimském Jestřabí postavila společnost QUANTUM, a.s., která plynovody od obcí v roce 2014 odkoupila a nadále je provozuje.

Distribuční síť plynovodů

Vlastník a provozovatel:	QUANTUM, a.s.
Rok výstavby:	2001
Rok odkoupení od obce:	2014
Celková délka:	2 420 m
Celkový počet přípojek:	69
Měřicí objekt:	Křoví