



Kamenná – Klementice



Starosta: **Stanislav Rouš**

Počet obyvatel: **219**

Počet domů: **96**

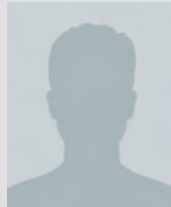
Nadmořská výška: **450 m n. m.**

První písemná zmínka: **1349**

Okres: **Třebíč**

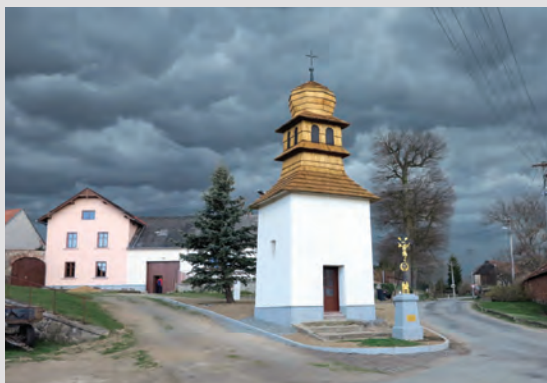
Kraj: **Vysočina**

Web: **kamenna-tr.cz**



Obec

Katastr obce je na severní a východní straně ohraničen řekou Oslavou. Do Oslavy ústí potok Kameňák protékající obcí. Dva rybníčky a vodní nádrž jsou umístěny přímo v obci. Několik menších vodních ploch vzniklo v žulovém



kamenolomu nedaleko obce. Kámen je dobýván odstřelem bloků, které jsou v blízkosti lomu zpracovávány na výrobky ušlechtilé kamenické výroby. Vybavení kamenických dílen umožňuje kámen řezat, leštit, brousit a opalovat. Kamenické řemeslo se dědí z generace na generaci, současní kameníci v Kamenné jsou čtvrtou generací rodu. Dalším podnikatelským subjektem je pilařský provoz zaměřený na výrobu řeziva pro stavební účely. Pila zpracovává přes 20 000 m³ kulatiny ročně a vyrábí i dřevní štěpku. V obci



působí Sbor dobrovolných hasičů, který pořádá hasičské soutěže na obecním koupališti. Je to místo, které slouží jako požární nádrž a pořádají se zde nejrůznější společenské akce, v zimě je koupaliště využíváno k bruslení. Na návsi stojí kaple svatého Jana Nepomuckého. Jako místní část Kamenné k obci přísluší 1,5 km vzdálená osada Klementice.



Historie

První písemná zmínka o obci pochází z poloviny 14. století. Koncem 18. století žilo v obci 17 rodin. Je doloženo, že v kraji bohatém na lesy se páčila kolomaz. Vznikala jako vedlejší produkt při výrobě dřevěného uhlí v pilířích. Dřevěné uhlí bylo používáno jako zdroj tepla pro kovářské

výhně. Pro 53 dětí byla v roce 1882 zahájena školní výuka. V roce 1927 byla zřízena obecní knihovna, v té době obsahovala 47 svazků. O dva roky později byla založena obecní kronika. Elektrifikace obce proběhla v roce 1931,



svítit se začalo v 31 domech, na návsi bylo instalováno 8 světel, pro pohony bylo k dispozici 15 elektromotorů. Sbor dobrovolných hasičů založilo v roce 1936 prvních 28 členů. Kulturní dům byl postaven v roce 1958, v roce 1960 se k obci připojila osada Klementice. Kámen v kamenolomu se začal těžit v roce 1976 a v roce 2002 byla obec plynofikována.

Distribuční síť plynovodů

Vlastník a provozovatel:	QUANTUM, a.s.
Rok výstavby:	2002
Rok odkoupení od obce:	2015
Celková délka:	2 703 m
Celkový počet přípojek:	62
Měřicí objekt:	Budišov