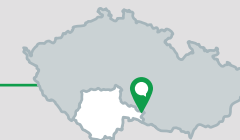




Horní Slatina



Starostka: **Mgr. Jana Valsová**

Počet obyvatel: **134**

Počet domů: **69**

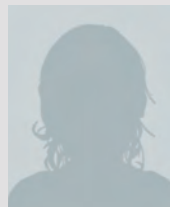
Nadmořská výška: **507 m n. m.**

První písemná zmínka: **1278**

Okres: **Jindřichův Hradec**

Kraj: **Jihočeský**

Web: **hornislatina.cz**



Obec

Název obce Horní Slatina je odvozen z obecného jména slatina, což je trvale zamokřený biotop, bažinaté místo, kde dochází k ukládání rašeliny. Přívlastek Horní byl obci přidělen až v polovině 18. století pro rozlišení od Slatiny u Hrotovic zvané také Dolní. Za obcí, v severní zalesněné části katastru, se nachází mokřadní a rašelinné louky



tvůřící vegetaci prameniště vodoteče. Zde pramenící Slatinský potok napájí Horní a Prostřední rybník a také dva rybníčky v obci. V rašeliništích se vyskytuje řada významných rostlinných i živočišných druhů. Sbor dobrovolných hasičů v obci vznikl v roce 1914. V současnosti má sbor 44 členů, mužů i žen. První výzbrojí byla čtyřkolová koňmi tažená stříkačka. V roce 1921 byla na návsi postavena ha-



sičská zbrojnice. Krátce po 2. světové válce byla pořízena již motorová dvoukolová stříkačka, která ve sboru sloužila 32 let. Slavnostní otevření nové hasičské zbrojnice proběhlo v roce 1984, 70 let po založení sboru.

Historie

Z konce 13. století pochází první písemná zmínka o obci. Prameny uvádějí obyvatele zdejší tvrze. Více informací přináší lánový rejstřík, nejstarší katastr poddanských usedlostí a pozemků. V období před třicetiletou válkou, počátkem 17. století, bylo v Horní Slatině 22 usedlostí, v průběhu války bylo sedm obydlených a patnáct zpustlo. Při obnově zdejší fary, v roce 1717, byla v obci zřízena



původní škola. Nová škola byla postavena v roce 1840, ve dvoutřídce se začalo učit v roce 1887. V roce 1848 měla Slatina 323 obyvatel žijících ve 48 domech. Kostel svatého Jiljí se tyčí nad obecním rybníkem. Původně románský kostel pochází ze 13. století, patřil k nejstarším stavbám v regionu. V 19. století byl kostel opraven a rozšířen. Za kostelem je hřbitov, poblíž kostela stojí památná 300 let stará lípa velkolistá, vzpomínaná v kronice roku 1717. Obvod kmene měří 4,3 m, výška stromu je 24 m.



Distribuční síť plynovodů

Vlastník a provozovatel:	QUANTUM, a.s.
Rok výstavby:	2005
Rok odkoupení od obce:	2016
Celková délka:	2 622 m
Celkový počet přípojek:	59
Měřicí objekt:	Knínice