

Hornice



Starosta: **Mgr. Miloš Březina**

Počet obyvatel: **59**

Počet domů: **32**

Nadmořská výška: **443 m n. m.**

První písemná zmínka: **1358**

Okres: **Třebíč**

Kraj: **Vysočina**

Web: **hornice.cz**



Obec

Obec Hornice se nachází v jižním výběžku kraje Vysočina. Rovinatá krajina se svažuje ve své západní části. Vrch Lopat s 465 m nad mořem na jižní hranici tvoří nejvyšší bod katastru, nejnižší bod leží na řece Bihanka v místě, kde prochází západní hranicí katastru. Bihanka, do které ústí



několik potoků, odvádí vodu z celé oblasti. Do katastru vstupuje západně od obce Hornice po průtoku rybníkem Asuán. Na východním okraji obce se nachází Hornický rybník a rybník Bobák. Napříč katastrem i obcí prochází silnice z Dešova do Slavíkovíc, která katastr obce dělí na severní a jižní část. Poblíž západní hranice katastru, nad Bihankou a rybníkem, se nachází lokalita Na hradě s opevněním a zbytky původního sídla vladků z Hornic.

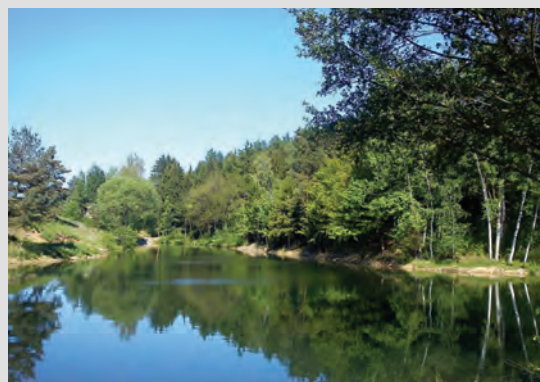
svobodný dvůr s tvrzí vznikl na přelomu 13. a 14. století, využíván byl ještě v 15. století. V 16. století šlo již o zpusťlou tvrz. Obecní památkou je kaple svatého Jana



Nepomuckého, s jejíž výstavbou se započalo ještě před první světovou válkou. Povrch katastru tvoří převážně zemědělská půda s minimem lesních porostů. Zemědělství bylo vždy hlavním způsobem obživy obyvatelstva. V obci má sídlo 5 firem a je zde registrováno 14 živností.

Historie

První písemná zmínka o obci s tehdejšími názvy Hornycz pochází z roku 1358. Název pocházel ze jména Horomír nebo Horomysl. Od roku 1528 obec náležela k polič-



skému panství. Po správních reformách v roce 1850 obec patřila k okresu Znojmo, následně od roku 1896 k okresu Moravské Budějovice a od roku 1960 pod okres Třebíč. V roce 1911 byl založen spolek Omladina a od roku 1919 byly Hornice samostatnou obcí. Kaple svatého Jana Nepomuckého byla postavena v roce 1921. Zemědělské družstvo bylo založeno v roce 1956, v roce 1962 bylo začle-



něno pod družstvo Stráně v Kojaticích a následně v roce 1976 pod družstvo v Dešovu. Největší počet 168 obyvatel obec měla v roce 1930. Současný průměrný věk obyvatel v obci je 43,2 let. Od roku 2022 je provozovatelem plynovodu společnost QUANTUM, a.s.

Distribuční síť plynovodů

Vlastník:	obec Hornice
Provozovatel:	QUANTUM, a.s.
Rok výstavby:	2000
Rok pronájmu od obce:	2022
Celková délka:	830 m
Celkový počet přípojek:	31
Měřicí objekt:	Třebelovice