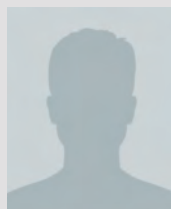




Červená Lhota

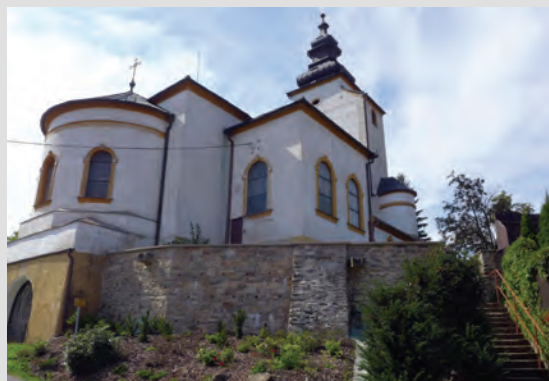


Starosta: **Petr Zeman**
 Počet obyvatel: **184**
 Počet domů: **61**
 Nadmořská výška: **498 m n. m.**
 První písemná zmínka: **1400**
 Okres: **Třebíč**
 Kraj: **Vysočina**
 Web: **obeccervenalhota.cz**



Obec

Červená Lhota leží v údolí Leštinského potoka, v centru Křižanovské vrchoviny a kraje Vysočina. Část západní hranice katastru prochází hlubokým údolím řeky Jihlavy, na jejímž toku se, nedaleko vedle sebe, nachází dva vodní mlýny. Křástkův Mlýn, zobrazený na mapách v roce 1835,



měl vodní kolo o průměru 6,1 m, v roce 1927 nahrazené Francisovou turbínou. V té době sloužila již jen pila a mlýn vyráběl elektřinu, kterou se v objektu svítilo. Vrchnostenský Kratochvilův Mlýn se čtyřmi vodními koly a rámovou pilou, je doložený v roce 1742. Jako mlýn fungoval do roku 1953, v současnosti je z něj obytné zařízení. Tři čtvrtiny plochy katastru obce tvoří zemědělská půda, dnes obhospodařovaná zemědělským družstvem Podlesí.

Družstvo, se sídlem v Čechtíně, má zázemí v areálu na kraji obce. Historickou dominantou je památkově chráněný původně románský kostel svatého Vavřince. Ve zvonici barokní kamenné věže jsou zvony ze 16. století.

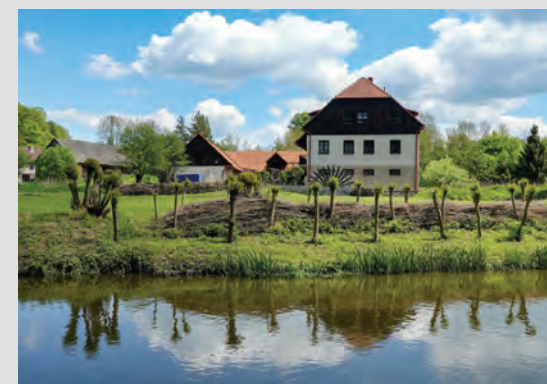


Historie

Název obce je odvozen od slova lhůta, tak byly pojmenované nově založené vesnice, které získaly odklad dávek odváděných vrchnosti. Přívlastek červená vznikl později, podle barvy zdejšího kostela a bývalé tvrze. Počátky obce souvisí s působením trebičského kláštera, který kolonizoval celé své okolí. K založení obce došlo na přelomu 12. a 13. století. Benediktini v nově založené vesnici postavili kostel a faru. První písemná zmínka o vesnici pochází



z roku 1400. Nezávislost na klášteře obec získala v 15. století. Vesnici v roce 1556 tvořilo 16 usedlostí. V roce 1850, kdy k obci patřily i sousední vesnice Čechtín, Čihalín, Nová Ves a Okřešice, měla Červená Lhota 1 274 obyvatel. Sousední vesnice se v roce 1867 osamostatnily. V samotné obci byl nejvyšší počet 375 obyvatel v roce 1869. V roce 1899 byla zřízena záložna, v roce 1943 ha-



sičský sbor. V roce 1969 byl v obci založen Český svaz zahrádkářů, v roce 1993 Myslivecký spolek. Plynofikace proběhla v roce 2005, od roku 2022 plynovod vlastní a provozuje společnost QUANTUM, a.s.

Distribuční síť plynovodů:

Vlastník a provozovatel:	QUANTUM, a.s.
Rok výstavby:	2005
Rok odkoupení od obce:	2022
Celková délka:	3 060 m
Celkový počet přípojek:	63
Měřicí objekt:	Čechtín