



Bohdalec



Starosta: **Ondřej Vencálek**

Počet obyvatel: **273**

Počet domů: **114**

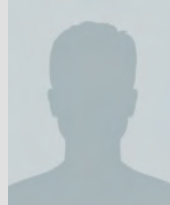
Nadmořská výška: **558 m n. m.**

První písemná zmínka: **1348**

Okres: **Žďár nad Sázavou**

Kraj: **Vysočina**

Web: **obecbohdalec.cz**



Obec

Obec Bohdalec se nachází uprostřed Českomoravské vrchoviny. Založena byla ve 14. století, v roce 1667 obdržela od žďárského kláštera pečeť, jejíž zobrazený symbol poloviny jelena byl převzatý do znaku obce. Název obce je odvozený od jména Bohdal. Od roku 1893 funguje hasičský sbor, jeho zakladatel, řídicí učitel Jan Pecháček se stal prvním velitelem družstva s 24 členy. V roce 2011 bylo



založeno družstvo dětí a od roku 2013 je aktivní i družstvo žen. Výuka v jednotřídní bohdalecké škole byla zahájena v roce 1873, v roce 1910 už fungovala i dvoutřídní. Dnes škola zajišťuje vzdělání I. stupně. V obci funguje tělovýchovná jednota s oddíly fotbalu, ledního hokeje a stolního tenisu. Aktivní myslivci působí v okolních převážně smrkových lesích, rybáři pečují o ryby v blízkých rybnících.



Nechybí ani včelaři. V obci sídlí Chovatelské družstvo Impuls zaměřené na vyšlechtění čistokrevné populace kombinovaného skotu s potenciálem exportu do celého světa.

Nová výstavba

Počtem obyvatel nevelká obec se o svoje občany stará. Kromě základní a mateřské školy nalezneme v obci obchod s potravinami, hostinec, kulturní dům i obecní knihovnu. O bydlení v obci, v kouzelném prostředí Vysočiny, je zájem i ze strany přespolních. Obec v roce 2015 připravila záměr vytvoření stavebních parcel v lokalitě Za školou, na severním okraji obce. O 14 stavebních parcel zájem byl a již v roce 2016 byly pozemky zasíťované. V jejich prodeji dostali přednost domácí žadatelé s trvalým pobytem v obci,



následně i ostatní. Na vybudování infrastruktury nové výstavby se v části plynovodu realizačně podílela společnost QUANTUM, a.s., která v roce 2014 od obce plynovod, vybudovaný v roce 2002, odkoupila. Stejně tak i prodloužení plynovodu, vybudované v roce 2016, bylo následně v roce 2018 od obce odkoupeno a nadále je provozováno.



Distribuční síť plynovodů

Vlastník a provozovatel:	QUANTUM, a.s.
Rok výstavby:	2002
Rok odkoupení od obce:	2014
Celková délka:	4 189 m
Celkový počet přípojek:	99
Měřicí objekt:	Bobrová